

4. Зоны целевого назначения здания  
МБУДО «Арт-Центр» г. Находка, 692930, Приморский край, г. Находка, ул. Спортивная, 17

I Результаты обследования:

№ п/п	Наименование функционально-планировочного элемента	Наличие элемента			Выявленные нарушения и замечания		Работы по адаптации объектов	
		есть/нет	№ на плане	№ фото	Содержание	Значимо для инвалида (категория)	Содержание	Виды работ
4.1	Кабинетная форма обслуживания	есть		4.1-4.3	<p>Ширина дверных проемов учебные классы в свету менее 0,9 м (0,8м),</p> <p>высота порогов на входах в учебные классы более 0,014 м (0,05 м),</p> <p>ручки дверей в учебные классы не являются доступными для инвалидов,</p>	<p>К,О</p> <p>К</p> <p>С,О</p>	<p>По согласованию с общественной организацией инвалидов допускается оставить в варианте исполнения, организовав оказание ситуативной помощи стороны сотрудника учреждения в преодолении дверных проемов, в т.ч. с использованием зауженного кресла-коляски.</p> <p>Устранить пороги на входах в учебные классы, предполагающиеся для доступа К, занизить до высоты не более 0,014 м или обустроить пороговые пандусы.</p> <p>Обустроить на дверях в учебные классы, предполагающиеся для доступа инвалидов, контрастные эргономичные дверные ручки</p>	<p>Текущий ремонт и индивидуальное решение с ТСР</p>

					<p>в учебных классах отсутствуют столы с регулировкой высоты,</p> <p>в учебных классах отсутствуют сидения с подлокотниками для О и крючки для костылей,</p> <p>не разработаны адаптированные программы для Г, не организован учебный процесс с помощью переводчиков русского жестового языка,</p> <p>отсутствует учебная литература в доступных форматах для учащихся с нарушениями зрения.</p> <p>(индукционная система не нужна, т.к. помещение небольшое, и посторонние шумы не будут создавать помехи в слуховых аппаратах)</p>	<p>О</p> <p>О</p> <p>Г</p> <p>С</p>	<p>(нажимного действия или П-образной формы).</p> <p>Предусмотреть в каждом предполагающемся для доступа инвалидов учебном классе столы с регулировкой высоты.</p> <p>Обустроить в каждом предполагающемся для доступа инвалидов учебном классе несколько сидений с подлокотниками для О и крючки для костылей.</p> <p>Рекомендуется заключить договор с Всероссийским обществом глухих в г. Находка о сотрудничестве в части привлечения переводчиков русского жестового языка (при необходимости и по требованию).</p> <p>Рекомендуется заключить договор с Приморской краевой библиотекой для слепых о сотрудничестве в части обеспечения литературой в доступных форматах учащихся школы с нарушениями зрения (при необходимости и по требованию).</p>	
4.2	Зальная форма обслуживания	нет		-	-	-	-	

	я							
4.3	Прилавочная форма обслуживания	нет			-	-	-	
4.4	Форма обслуживания с перемещением по маршруту	нет			-	-	-	
4.5	Кабина индивидуального обслуживания	нет						
	ОБЩИЕ требования к зоне	<p>Места целевого назначения могут быть универсальными либо специально выделенными для инвалидов и других МГН (в том числе вблизи входов)</p> <p>Информирующие обозначения помещений:</p> <ul style="list-style-type: none"> <li>- рядом с дверью, со стороны дверной ручки;</li> <li>- на высоте от 1,4 до 1,75 м;</li> <li>- дублирование рельефными знаками.</li> </ul> <p>Наличие мест для инвалидов в доступной для них зоне зала, обеспечивающей полноценное восприятие информации и оптимальных условий для отдыха.</p>						

## II Заключение по зоне:

Наименование структурно-функциональной зоны	Состояние доступности* (к пункту 3.4 Акта обследования ОСИ)	Приложение		Рекомендации по адаптации (вид работы)** к пункту 4.1 Акта обследования ОСИ
		№ на плане	№ фото	
Зоны целевого назначения	ДЧ-И (У) ДУ (О) ВНД (К,С,Г)		4.1-4.3	Текущий ремонт и индивидуальное решение с ТСР

\* указывается: **ДП-В** - доступно полностью всем; **ДП-И** (К, О, С, Г, У) – доступно полностью избирательно (указать категории инвалидов); **ДЧ-В** - доступно частично всем; **ДЧ-И** (К, О, С, Г, У) – доступно частично избирательно (указать категории инвалидов); **ДУ** - доступно условно, **ВНД** - недоступно

\*\*указывается один из вариантов: не нуждается; ремонт (текущий, капитальный); индивидуальное решение с ТСР; технические решения невозможны – организация альтернативной формы обслуживания

### Комментарий к заключению: Зоны целевого назначения здания частично доступны для У, условно доступны для О, не доступны для К,С,Г.

Для адаптации зоны необходимо организовать оказание инвалидам, передвигающимся на кресле-коляске, ситуативной помощи со стороны сотрудника учреждения в преодолении дверных проемов, в т.ч. с использованием зауженного кресла-коляски. Устранить пороги на входах в учебные классы, предполагающиеся для доступа инвалидов, передвигающихся на кресле-коляске, занизить до высоты не более 0,014 м или обустроить пороговые пандусы. Обустроить на дверях в учебные классы, предполагающиеся для доступа инвалидов контрастные эргономичные дверные ручки (нажимного действия или П-образной формы). Предусмотреть в каждом предполагающемся для доступа инвалидов учебном классе столы с регулировкой высоты. Обустроить в каждом предполагающемся для доступа инвалидов учебном классе несколько сидений с подлокотниками для инвалидов с нарушением опорно-двигательного аппарата и крючки для костылей. Рекомендуется заключить договор с Всероссийским обществом глухих в г. Находка о сотрудничестве в части привлечения переводчиков русского жестового языка (при необходимости и по требованию). Рекомендуется заключить договор с Приморской краевой библиотекой для слепых о сотрудничестве в части обеспечения литературой в доступных форматах учащихся школы с нарушениями зрения (при необходимости и по требованию).

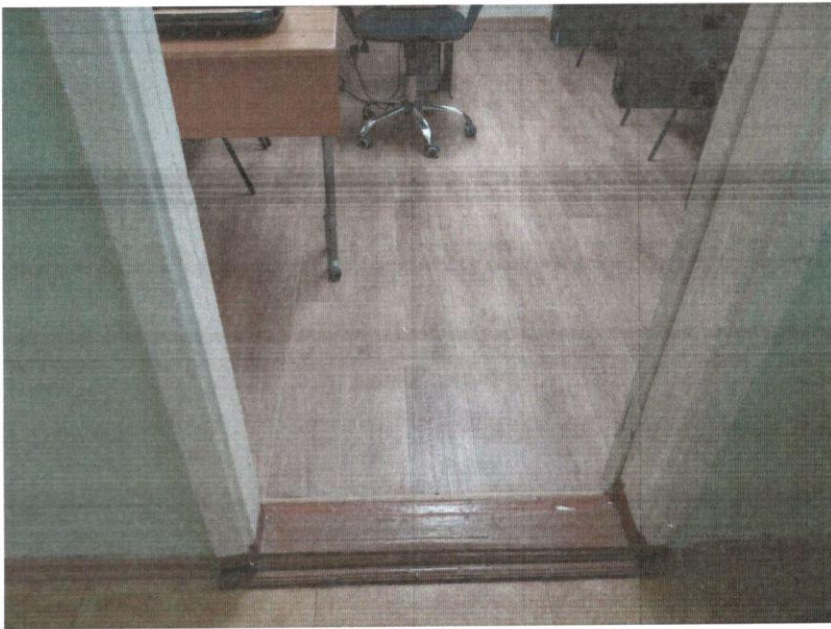


Фото 4.1



Фото 4.2



Фото 4.3

### I Результаты обследования:

#### 4. Зоны целевого назначения здания (целевого посещения объекта) Вариант II – места приложения труда

МБУДО «Арт-Центр» г. Находка, 692930, Приморский край, г. Находка, ул. Спортивная, 17

Наименование функционально-планировочного элемента	Наличие элемента			Выявленные нарушения и замечания		Работы по адаптации объектов	
	есть/нет	№ на плане	№ фото	Содержание	Значимо для инвалида (категория)	Содержание	Виды работ
Место приложения труда	нет			-	-	-	-

### II Заключение по зоне:

Наименование структурно-функциональной зоны	Состояние доступности* (к пункту 3.4 Акта обследования ОСИ)	Приложение		Рекомендации по адаптации (вид работы)** к пункту 4.1 Акта обследования ОСИ
		№ на плане	№ фото	
Место приложения труда	-	-	-	-

\* указывается: **ДП-В** - доступно полностью всем; **ДП-И** (К, О, С, Г, У) – доступно полностью избирательно (указать категории инвалидов); **ДЧ-В** - доступно частично всем; **ДЧ-И** (К, О, С, Г, У) – доступно частично избирательно (указать категории инвалидов); **ДУ** - доступно условно, **ВНД** - недоступно

\*\*указывается один из вариантов: не нуждается; ремонт (текущий, капитальный); индивидуальное решение с ТСР; технические решения невозможны – организация альтернативной формы обслуживания

Комментарий к заключению: не требуется

### I Результаты обследования:

#### 4. Зоны целевого назначения здания (целевого посещения объекта) Вариант III – жилые помещения

МБУДО «Арт-Центр» г. Находка, 692930, Приморский край, г. Находка, ул. Спортивная, 17

Наименование функционально-планировочного элемента	Наличие элемента		Выявленные нарушения и замечания		Работы по адаптации объектов		
	есть/нет	№ на плане	№ фото	Содержание	Значимо для инвалида (категория)	Содержание	Виды работ
Жилые помещения	нет			-	-	-	-

### II Заключение по зоне:

Наименование структурно-функциональной зоны	Состояние доступности* (к пункту 3.4 Акта обследования ОСИ)	Приложение		Рекомендации по адаптации (вид работы)** к пункту 4.1 Акта обследования ОСИ
		№ на плане	№ фото	
Зоны целевого назначения	-	-	-	-

\* указывается: **ДП-В** - доступно полностью всем; **ДП-И** (К, О, С, Г, У) – доступно полностью избирательно (указать категории инвалидов); **ДЧ-В** - доступно частично всем; **ДЧ-И** (К, О, С, Г, У) – доступно частично избирательно (указать категории инвалидов); **ДУ** - доступно условно, **ВНД** - недоступно

\*\*указывается один из вариантов: не нуждается; ремонт (текущий, капитальный); индивидуальное решение с ТСП; технические решения невозможны – организация альтернативной формы обслуживания

Комментарий к заключению: не требуется.